



# SYRIO

SOCIETÀ ITALIANA DI SCIENZE  
OSTETRICO-GINECOLOGICO-NEONATALI

## 2025 - SETTIMANA MONDIALE PER L'ALLATTAMENTO MATERNO

### “PRIORITY ALLATTAMENTO. CREARE RETI SOSTENIBILI-“.

**SYRIO - Anche le ostetriche pongono al primo posto l'allattamento e la realizzazione di sistemi di sostegno validi per lasciare un pianeta più sano alle generazioni future.**



**Priorità Allattamento**  
**Creare reti sostenibili**  
WABA | SETTIMANA MONDIALE PER L'ALLATTAMENTO 2025

#### SIGNIFICATO DEL LOGO SAM

Il cerchio con la freccia verde ci rimanda subito al concetto di sostenibilità, e quest'anno si vuole evidenziare sia l'importanza di ridurre l'impatto ambientale associato alla formula, sia la necessità di creare reti sostenibili di supporto per l'allattamento.

La freccia rivolta verso l'alto indica l'importanza di dare priorità all'allattamento come mezzo per agire concretamente in maniera più sostenibile.

Il colore verde si allinea all'area tematica 3 della campagna "Agenda 2030".

<https://mami.org/materiali-sam-2025/>

#### SYRIO

#### Le ostetriche in prima linea per l'allattamento e la sostenibilità ambientale

*Anche le ostetriche pongono l'allattamento al seno al primo posto, riconoscendone il valore fondamentale per la salute delle persone e del pianeta. Il loro impegno si concretizza nella promozione di sistemi di sostegno efficaci, con l'obiettivo di lasciare alle future generazioni un mondo più sano e sostenibile (VIDEO SYRIO)*

Il focus della Settimana Mondiale dell'Allattamento 2025 (WBW2025) è incentrato su ambiente e cambiamento climatico. Il tema scelto è: "Priorità Allattamento: creare reti sostenibili"

Questo slogan evidenzia il ruolo cruciale di chi opera nel sostegno all'allattamento, sottolineando come una pratica naturale come il latte materno possa contribuire a ridurre l'impatto ambientale

dei sistemi alimentari artificiali. Il tema si inserisce pienamente nell'Area Tematica 3 della campagna WBW-SDG 2030, volta a costruire reti e alleanze forti per uno sviluppo sostenibile.

L'obiettivo è chiaro: mettere in relazione tutti gli attori coinvolti nel sostegno all'allattamento, a ogni livello, per costruire sistemi resilienti, sostenibili ed efficaci. Si vuole così rafforzare un'alleanza globale tra individui, reti e organizzazioni che proteggono, promuovono e supportano l'allattamento, in linea con la *Dichiarazione degli Innocenti* e la *Strategia Globale per l'Alimentazione dei Neonati e dei Bambini promossa da OMS e UNICEF*.

#### *Allattamento e sostenibilità ambientale*

Come sottolineato da **WABA (World Alliance for Breastfeeding Action)**, il latte materno è un alimento naturale, rinnovabile e sicuro per l'ambiente. Viene prodotto e consumato localmente, senza necessità di imballaggi, trasporti, risorse industriali o generazione di rifiuti, riducendo significativamente l'impatto ambientale rispetto ai sostituti artificiali.

Sostenere l'allattamento significa quindi:

- Tutela della salute di neonati e madri
- Riduzione dell'inquinamento e delle emissioni legate alla produzione di alimenti artificiali
- Scelta etica e responsabile verso le generazioni future

Tuttavia, l'allattamento può presentare delle difficoltà quando i genitori non ricevono un sostegno adeguato. È quindi fondamentale creare un ambiente accogliente e competente che li accompagni lungo tutto il percorso, sin dalla gravidanza.

Promuovere l'allattamento significa anche riconoscere e valorizzare le competenze innate del neonato e dei genitori, rafforzando la fiducia nelle proprie capacità. È attraverso il sostegno continuo e mirato che si favorisce l'empowerment materno e genitoriale, affinché ogni famiglia possa affrontare l'allattamento in modo consapevole, sereno e sostenibile.

#### *Sostenibilità: un impegno collettivo*

Parlare di sostenibilità oggi significa garantire un equilibrio tra le attività umane e la capacità del pianeta di rigenerarsi. Questo obiettivo si realizza attraverso:

- Riduzione dell'impatto ambientale
- Uso responsabile delle risorse
- Energie rinnovabili
- Gestione efficiente dei rifiuti
- Tutela della biodiversità

In questo contesto, promuovere l'allattamento al seno non è solo un sostegno alle famiglie, ma un contributo reale alla salvaguardia ambientale, in linea con un modello di sviluppo ecocompatibile e duraturo.

#### *L'impegno delle ostetriche di SYRIO per la SAM 2025*

Le ostetriche di Syrio si impegnano attivamente per sostenere l'allattamento e ridurre l'impatto ambientale, in linea con gli obiettivi della SAM 2025:

- Informare mamme, genitori e famiglie sul ruolo cruciale che rivestono nella costruzione di realtà sostenibili, specialmente durante gli incontri di accompagnamento alla nascita.
- Diffondere nella comunità l'idea che il sostegno continuo all'allattamento è un pilastro fondamentale della sostenibilità ambientale.



- Creare alleanze con enti, reti e organizzazioni per rafforzare la collaborazione a favore dell'allattamento.
- Attivare connessioni tra i sistemi socio-sanitari locali per favorire un approccio integrato e sostenibile al supporto dell'allattamento.

### *Ostetriche: arte e scienza al servizio del pianeta (VIDEO SYRIO)*

Sostenere l'allattamento significa prendersi cura delle persone e del pianeta. Le ostetriche, con il loro sapere e il loro impegno, sono figure chiave in questa trasformazione. La loro azione quotidiana rappresenta una sintesi perfetta tra arte, scienza e responsabilità ecologica.

“Anche le ostetriche pongono l'allattamento al primo posto, per costruire sistemi di sostegno validi e lasciare un pianeta più sano alle generazioni future.”

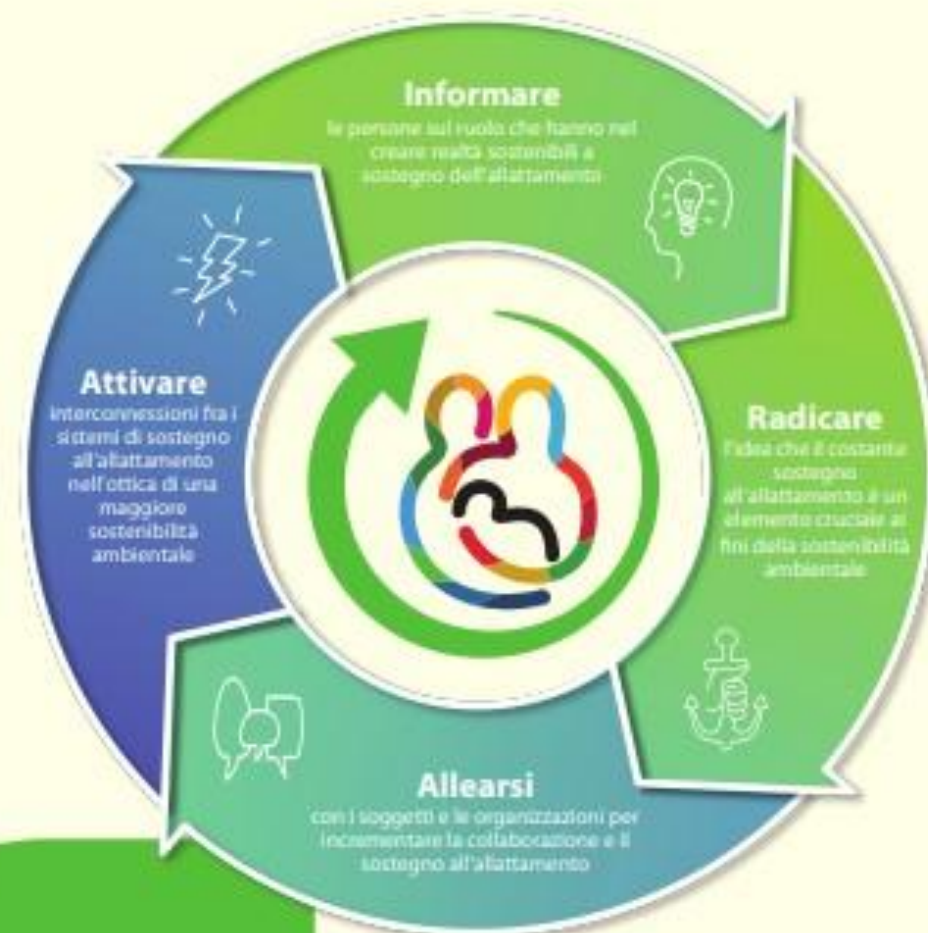
Il Consiglio Direttivo

Syrio

WABA | SETTIMANA MONDIALE PER L'ALLATTAMENTO (SAM) 1-7 OTTOBRE 2025

# PRIORITÀ ALLATTAMENTO

## Creare reti sostenibili



Invitiamo tutti – governi, sistemi sanitari, luoghi di lavoro, organizzazioni della società civile, comunità e singoli – a unirsi a noi nel porre al primo posto l'allattamento e realizzare sistemi di sostegno validi per lasciare un pianeta più sano alle generazioni future.

In occasione di questa SAM, il riflettore torna ad accendersi sull'ambiente e sul cambiamento climatico. La campagna sottolinea quanto sia importante riconoscere la priorità dell'allattamento, a partire dalla costruzione di reti di sostegno solide e sostenibili. Avere un ambiente che sostiene l'allattamento non è di aiuto solo alle famiglie, ma contribuisce significativamente a ridurre l'impatto ambientale associato all'alimentazione artificiale.

La #SAM2025 vuole mettere in collegamento gli attori che hanno a che fare con il sostegno all'allattamento a tutti i livelli, al fine di creare sistemi di supporto resilienti e sostenibili. Si mettono inoltre in evidenza gli obiettivi nutrizionali dell'Assemblea Mondiale della Sanità 2025.



La SAM è organizzata da WABA (World Alliance for Breastfeeding Action) - Alleanza mondiale per interventi a favore dell'allattamento, un'associazione globale di individui, reti ed organizzazioni che promuovono, proteggono e sostengono l'allattamento, basata sulla Dichiarazione degli Innocenti, Ten Little Fat Nutrition (the Future) e la Strategia Globale per l'Alimentazione dei Neonati e del Bambino. WABA ha l'apostrofe al centro della sua missione. È registrata nel 1992 nel Consiglio economico e Sociale delle Nazioni Unite in Italia la SAM è coordinata dal MASO - Movimento Allattamento Sostenibile Italiano.

WABA, PO Box 1200 12000 Penang, Malaysia. (Email: [info@waba.org](mailto:info@waba.org)) (Web: [www.waba.org](http://www.waba.org))

In Italia: [www.sam2025.org](http://www.sam2025.org) (Email: [info@sam2025.org](mailto:info@sam2025.org))